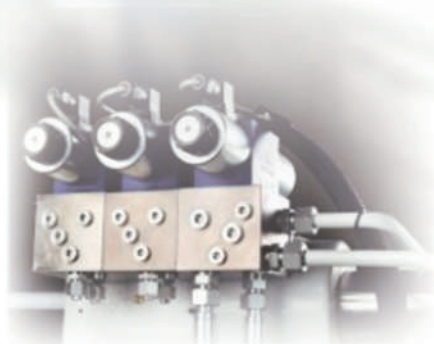
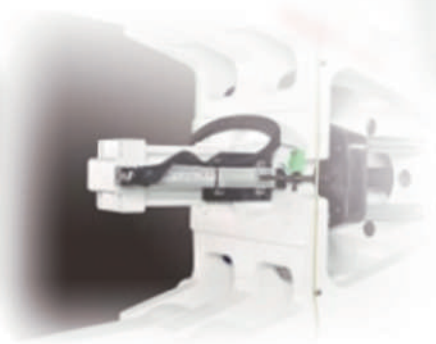


MÁQUINAS DE INYECCIÓN DE ALTA VELOCIDAD



160-500
TONELADAS DE CIERRE



+52 55 3626 7540



+52 55 4802 7554

#INYECCIÓN

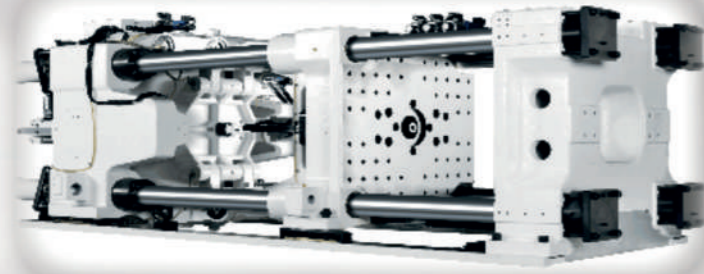
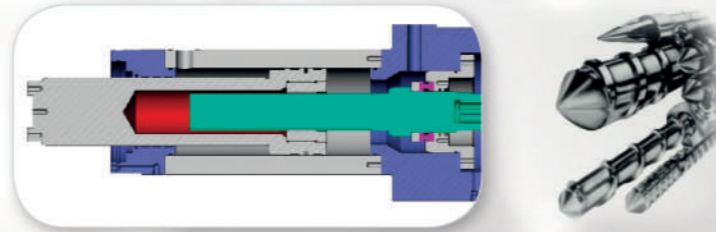
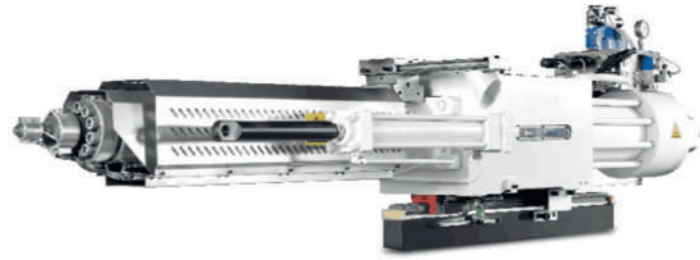
#ATI



UNIDAD DE INYECCIÓN ADAPTABLE Y SISTEMA DE REGULACIÓN DE POSICIÓN DEL HUSILLO (PRS)

Alta velocidad, repetibilidad y calidad de producción

- Diseño de husillo en línea, cilindro simple y motor de plastificación en un mismo eje. Lo que asegura alta velocidad de inyección.
- Motor de plastificación de alta velocidad hasta 800 mm/s y alto torque. Motor de plastificación eléctrico disponible.
- Los movimientos de la unidad de inyección están soportados por guías lineales para movimientos rápidos, suaves, estables y de baja fricción, con alta precisión y bajo costo energético.
- Ofrece diversidad de husillos, de distintos diámetros, geometrías y materiales (bimetálico, alta mezcla o inyección eléctrica).
- El sistema de regulación de posición del husillo (PRS) logra una inyección superior, alta repetibilidad y constante peso y dimensión en las piezas.



CICLOS MÁS CORTOS CON SISTEMA MULTIBOMBA DE BUCLE CERRADO

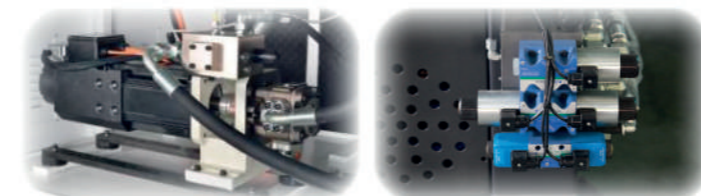
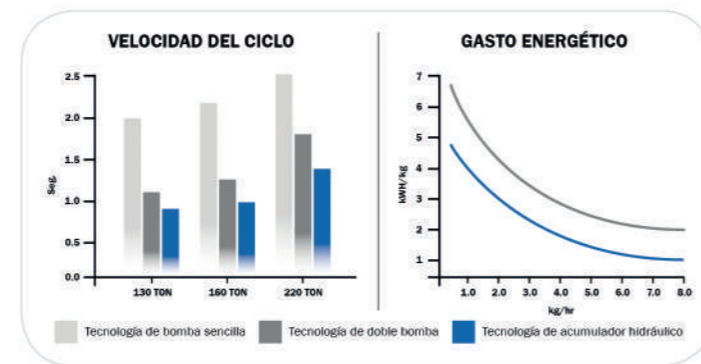
Garantiza un alto ahorro energético y de agua al no generar calor

- La tecnología de servomotores de alto rendimiento con bomba de engranes internos determina una producción alta, constante y con ciclos más cortos.
- El consumo de energía es variable según la carga con un sistema hidráulico de bucle cerrado para controlar presión, velocidad, ahorro energético y respuesta rápida.
- El movimiento independiente de cada eje de acción conserva energía con un sistema multibombas de inyección servoelectrónica y acumuladores hidráulicos.
- Sistema hidráulico modular de válvulas que permite evitar la pérdida de presión y permite la modificación o mejora de una función o arreglo hidráulico.

ALTA CONFIANZA EN UNA UNIDAD DE CIERRE PODEROSA Y PRECISA

A prueba de deformación y apta para trabajar 24/7

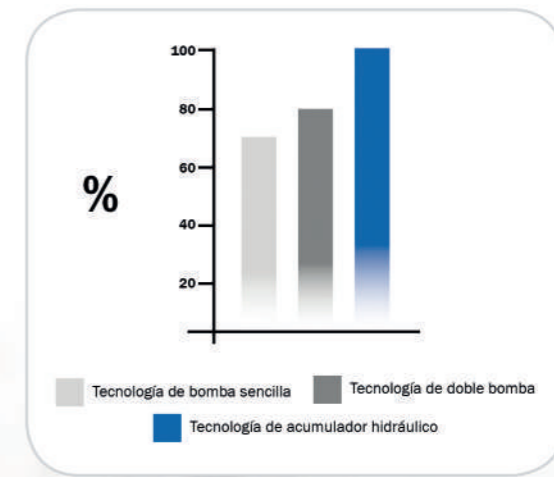
- Componentes de calidad superior, robustos y duraderos que no requieren mantenimientos frecuentes.
- Columnas de cierre de alta rigidez.
- Diseño optimizado y firme de doble palanca y 5 puntos de apoyo.
- Bujes de rodilleras de cobre con grafito que requieren menos lubricación.
- Control de sensores de proximidad y sistema de control de alta precisión permite acelerar hasta 1500 mm/s con posicionamiento adecuado.
- Sistema de eyección tipo europeo, espacio entre barras amplio.
- Instalación sencilla de molde con función de protección.



PERSONALIZADA A LA NECESIDAD DEL CLIENTE Y RÁPIDO RETORNO DE INVERSIÓN

Serie adecuada para IML, sobre moldeo e inyección de pared delgada

- Se puede adaptar a todo tipo de procesos y con varios periféricos.
- Control KMOTION-KEBA, confiable e inteligente para lograr alta precisión y moldeo rápido.
- El control permite realizar procesos complejos con operaciones simples, adecuado al uso actual de electrónicos.
- Perfecto para control de calidad (SPC).



ESPECIFICACIONES TÉCNICAS*

MODELO		ATI-160-S10			ATI-220-S10			ATI-280-S10			ATI-350-S10			ATI-450-S10			ATI-500-S10		
UNIDAD DE INYECCIÓN	UNIDAD	A	B	C	A	B	C	A	B	C	A	B	C	A	B	C	A	B	C
Diámetro del husillo	mm	40	45	50	45	50	55	50	44	65	55	65	75	65	75	85	75	85	100
Relación L/D	L/D	20	22/20	20	20	22/20	20	20	22/20	20	20	22/20	20	20	22/20	20	20	22/20	20
Volúmen de inyección	cm ³	283	358	442	398	491	594	540	653	913	772	1078	1436	1244	1657	2128	1878	2412	3338
Peso de inyección	g	257	326	402	362	447	541	491	595	830	703	981	1307	1132	1508	1936	1709	2195	3038
	oz	9.1	11.5	14.2	12.8	15.8	19.1	17.3	21.0	29.3	24.8	34.6	46.1	39.9	53.2	68.3	60.3	77.4	107.1
Presión de inyección	Mpa	232.8	183.9	149	240.2	194.6	160.8	246.2	203.5	145.7	277.0	198.3	149	259	194.6	151.5	264.8	206.2	1490
	Bar	2328	1839	1490	2402	1946	1608	2462	2035	1457	2770	1983	1490	2590	1946	1515	2648	2062	1490
Tasa de inyección	cm ³ /s	267	338	418	327	403	488	398	482	673	451	630	839	599	797	1024	726	933	1291
Capacidad de plastificación (PS)	g/s	33.3	43.8	52.5	43.8	52.5	81.7	45.0	55.0	85.9	45.8	70.8	104.2	62.3	91.7	121.0	75.0	99.0	156.0
Carrera de inyección	mm	225			250			275			325			375			425		
Velocidad de inyección	mm/s	236			228			225			211			200			183		
Máxima velocidad de rotación	RPM	350			350			300			250			220			180		
UNIDAD DE CIERRE	UNIDAD																		
Fuerza de cierre	kN	1600			2200			2800			3500			4500			5500		
Espacio entre barras	mm*mm	470x470			530x530			630x630			700x700			810x810			860x860		
Dimensión de platinas	mm*mm	710x710			800x800			930x930			1050x1050			1200x1200			1300x1300		
Apertura	mm	445			490			600			685			790			840		
Grosor del molde Min-Max	mm	240-550			250-600			280-830			330-800			360-1000			420-1100		
Distancia máxima entre platinas	mm	995			1090			1430			1485			1790			1940		
Carrera de eyector	mm	140			150			180			200			230			230		
Fuerza de eyección	Kn	45			73			84			84			121			121		
Número de eyectores		5			9			13			13			17			17		
POTENCIA	UNIDAD																		
Suministro eléctrico total	kVA	57/82			67/96			82/118			92/130			131/189			167/240		
Potencia de bomba	Kw	40			45			54			70			96			127		
Potencia de calentamiento	Kw	11.2	12.6	15.9	14.3	15.9	17.5	18.4	19.0	22.0	19.0	26.0	31.0	26.0	31.0	35.0	31.0	35.0	40.0
Zonas de control de temperatura		4	5	5	5	5	5	5	6/5	6	6	6	6	6	6	6			
OTROS	UNIDAD																		
Ciclo en vacío	Seg-mm	1.9 - 280			2.0 - 320			2.2 - 390			2.4 - 430			2.8 - 500			3.2 - 540		
Capacidad del tanque de aceite	L	400			450			550			700			900			1100		
Dimensiones (L*A*A)	m*m*m	5.5x1.45x1.97			6.5x1.57x2.04			7.1x1.83x2.08			7.8x1.96x2.15			9x2.25x2.3			9.5x2.25x2.7		
Peso de la máquina	T	7			10			13			18			21			28		
Volúmen de la tolva	Kg	25			50			50			50			100			100		
Flujo de aire en la enfriadora	L/min	141			160			210			240			240			400		

*Por el constante desarrollo e investigación, nuestra compañía se reserva el derecho de cambios en parámetros de diseño y configuración. Los cambios se realizarán sin notificación previa.

Inteligente, precisa, eficiente e integrada.

ALTA
REPETIBILIDAD



IML O
PARED DELGADA



AHORRO
ENERGÉTICO



RÁPIDO RETORNO
DE INVERSIÓN



AKO 
MACHINES

MÉXICO

Juan Sánchez Azcona No. 1430
Col. Del Valle Sur, Deleg. Benito Juárez,
CP 03100, Ciudad de México

Tels. +52 55 3626 7540
+52 55 7261 1132
+52 55 7158 7412

USA

6553 Star CT Laredo, Texas,
78041, USA
Tel. +956 726-5314

SERVICIO POSTVENTA

CAPACITACIÓN

Un personal experimentado con perfectos conocimientos técnicos imparte los cursos a sus operarios, con el fin de que ellos adquieran el control completo sobre la máquina en sus componentes eléctricos, electrónicos, mecánicos, hidráulicos y/o neumáticos.

LLEVAMOS LA CALIDAD AL ÚLTIMO NIVEL

ASISTENCIA TELEFÓNICA 24/7

En caso de alguna eventualidad puede ponerse en contacto con el personal técnico que le ayudará a localizar la causa de la avería, prestar soporte al personal de mantenimiento por teléfono y minimizar el tiempo de parada de su máquina.

100% RENDIMIENTO

REFACCIONAMIENTO INTELIGENTE

Todos los componentes que ofrecemos son de calidad reconocida internacionalmente. Contamos con un amplio stock en cada uno de nuestros centros de servicio. El mantenimiento preventivo nos brinda un diagnóstico de las refacciones que se requerirán en un futuro cercano.